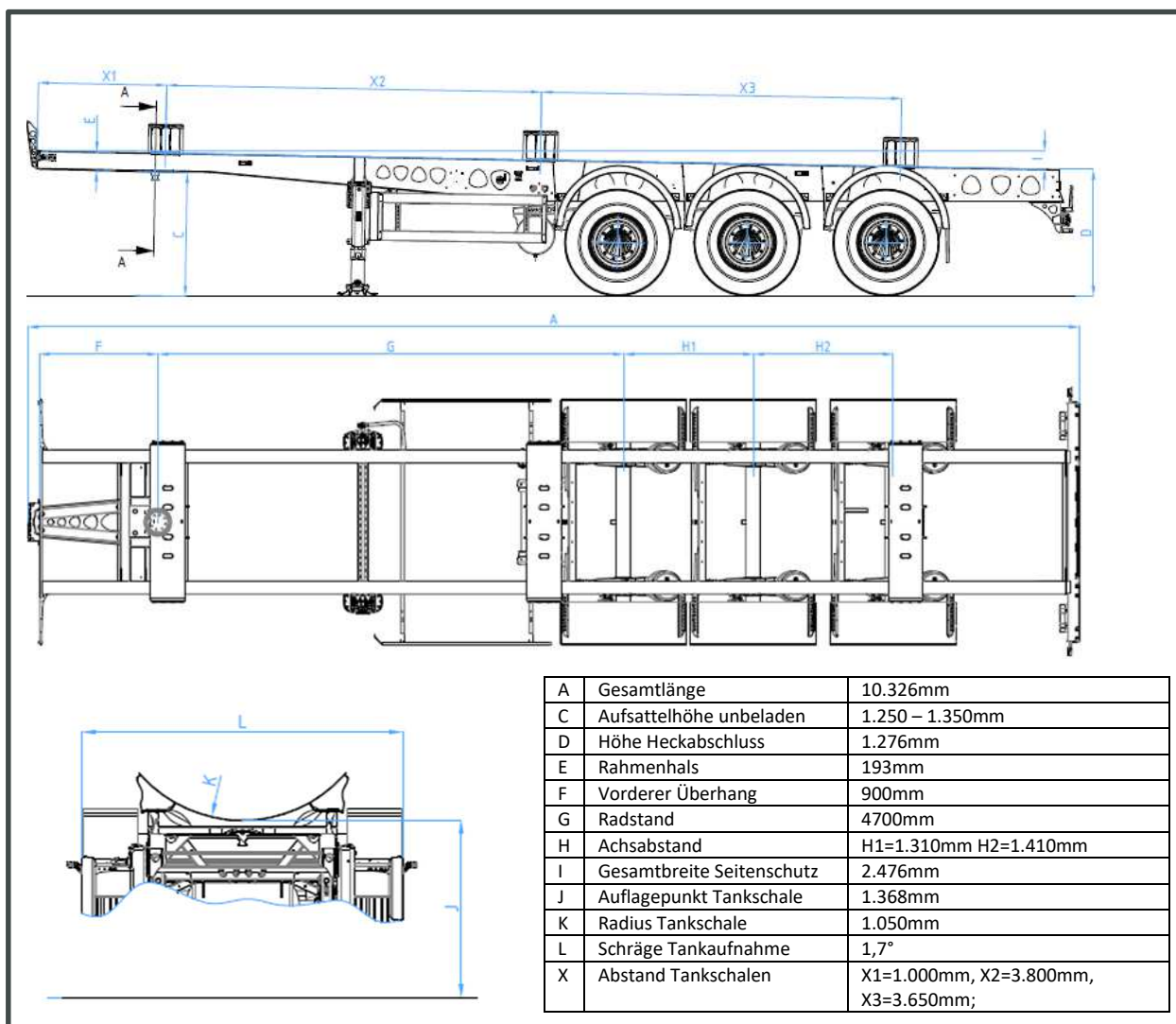


# SAPL 24 SAAG

Sattelanhängerschaft in Stahlleichtbauweise  
mit verschweißten Auflageschalen für Tankaufbauten



## Technische Daten (Grundaufbau)

Eigengewicht	<b>3.120</b>	<b>kg</b>
Sattellast / technisch möglich	11.000 / 12.000	kg
Aggregatlast / technisch möglich	24.000 / 27.000	kg
Gesamtgewicht / technisch möglich	35.000 / 39.000	kg
Fahrzeugbreite, je nach Aufbau, max.	2.550	mm
Vorderer Überhangradius	1.600	mm
Bereifung	385 / 65 R 22,5"	6-fach
Federspur / Radspur	1.300 / 2.040	mm
Nutzlast incl. Aufbau technisch möglich	32.500	kg

### Technische Beschreibung (Grundausrüstung):

- Rahmenschweißkonstruktion aus Feinkornstahl S700 mit drei verschweißten Tank-Auflageschalen (r=1.050)
- Mechanische Stützwinden 2 x 12 to mit Schubausgleich
- SAF-Achsaggregate mit Scheibenbremsen 370 mm; Achse in verstärkter Ausführung für den Off-Road-Einsatz: SAF Intra CD; Luftfederung mit Hub-/Senkeinrichtung, Betätigungsventil rechts vorne neben der Stützwinde;
- Bereifung 6-fach, Goodyear, Dimension 385/65 R22.5, auf Stahlfelgen;
- EG-Bremsanlage Typ Knorr, mit Roll Stability Programm (RSP), EBS-Anlage 2S/2M, Federspeicher-Feststellbremse mit Doppellöseventil, Alu-Druckluftbehälter, Diagnosemöglichkeit über EBS-Steckdose ISO 7638, Betätigung der Feststellbremse rechts vorne neben der Stützwinde;
- 24-Volt-Lichtanlage Typ Hella, 2 x 7-polige und 1 x 15 polige Steckdose nach DIN ISO 3731/12098, 2 Multifunktionsrückleuchten (inkl. Nebelschlussleuchte und Rückfahrscheinwerfer), 2 Umrissleuchten mit Gummiarmen (LED), 2 Begrenzungsleuchten (LED) vorne mit klappbaren Haltern (mit Gasdruckfedern), 3 Paar Seitenmarkierungsleuchten (LED) am Hauptraumen befestigt;
- Praxisgerechte Ausstattung mit Halbrund-Kotflügel mit integriertem Spritzschutz nach 91/226/EWG
- Kotflügelhalter geschraubt in Edelstahl ausführung
- 2 Stück Unterlegkeil mit Halterung
- ECE 70 Reflexionstafel
- Unterfahrschutz gem. 70/221/EWG und seitliche Schutzeinrichtung, offen, gem. 89/297/EWG, jeweils aus eloxierten Alu-Profilen;
- Konsolen für Befestigung des Unterfahrschutzes an den Längsträgern, geschraubt;
- Lackierung: Chassis, Stützwinden und Halterung Unterfahrschutz in Farbton MB7350 (Novagrau), seitliche Schutzeinrichtung in Alu natur eloxiert, Querverstrebung der Stützwinden RAL 9005 schwarz seidenmatt beschichtet; Profile und unzugängliche Stellen zusätzlich mit Hohlraumwachs konserviert. Kotflügelhalter, Steckdosenhalter und klappbare Leuchenträger in Edelstahl;

