

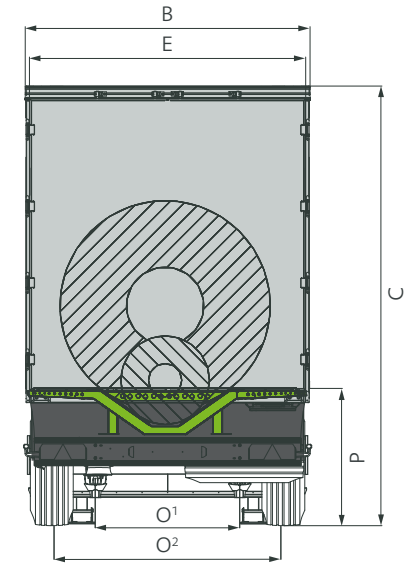
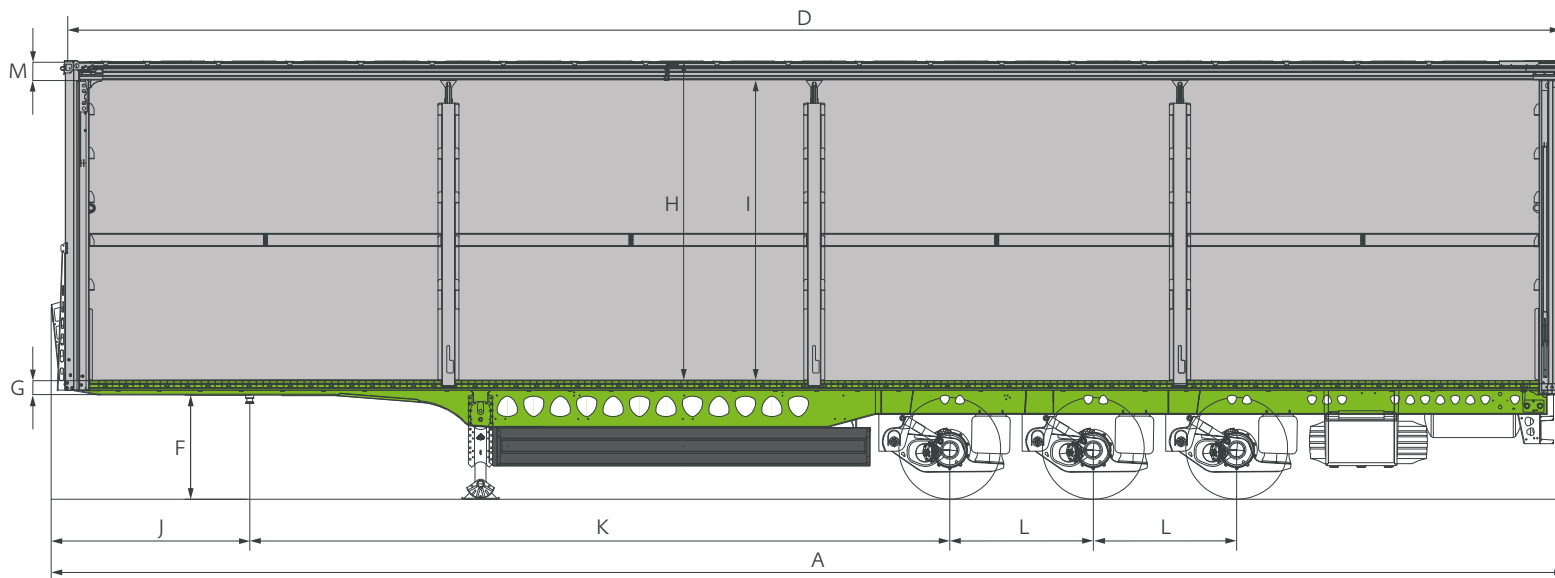
24 LT_nV & LTC_nV

Volumenoptimierter Sattelanhänger in Stahlleichtbauweise
mit Schiebepanenaufbau



BERGERecotrail®





Technische Daten

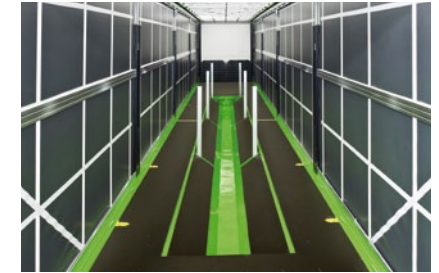
Grundausführung LTnV & LTCnV

	LTnV	LTCnV	
Eigengewicht	5.100	5.500	kg
Sattellast / technisch möglich	11.000/12.000		kg
Aggregatlast / technisch möglich	24.000/27.000		kg
Gesamtgewicht / technisch möglich	35.000/39.000		kg
Theoretische Nutzlast / technisch möglich	29.900/33.900	29.500/33.500	kg
A Gesamtlänge	13.850		mm
B Fahrzeugbreite	2.550		mm
C Gesamthöhe unbeladen	4.000		mm
D Länge Ladefläche	13.620		mm
E Breite Ladefläche	2.490		mm
F Höhe Sattelkupplung (Achtung: Gesamthöhe beachten!)	950		mm
G Rahmenhalshöhe (Bauhöhe über Sattelkupplung)	130		mm
H Innenhöhe (Mass von Bodenoberkante bis Unterkante Spriegel)	2.885		mm

	LTnV	LTCnV	
I Einladehöhe seitlich (Maß von Bodenoberkante bis Unterkante Verdeckeschiene)	2.750		mm
J vorderer Überhang / vorderer Überhangradius	1.680 / 2.040		mm
K Radstand	6390		mm
L Achsabstand	1310		mm
M Höhe Verdeckeschiene	162,50		mm
N Einladebreite am Heck (Maß zwischen Portalrungen)	2.480		mm
O Federspur / Radspur	1.300 / 2.040		mm
P Ladehöhe hinten unbeladen (Fahrzeug steht waagrecht)	1080		mm
Stellplätze Europaletten	34		Stk.
Hubdachhöhe für seitliche Beladung	300		mm
Bereifung	435/50 R19,5		mm
Coilmulde, Länge	-	8.220	mm
Coildurchmesser min./max.	-	900/2.000	mm

Technische Beschreibung

Grundaufführung



Fahrgestell

- Rahmenschweißkonstruktion aus Feinkornstahl S700, Querträgerabstand (Z-Profile) ca. 375 mm
- Mechanische Stützwinden 2 x 12 t mit Schubausgleich (Typ Haacon)
- SAF-Achsaggregate mit Scheibenbremsen 370 mm; Luftfederung mit Hub-/Senkeinrichtung, Betätigungsventil hinten links
- Bereifung 6-fach, Goodyear, Dimension 435/50 R19,5, auf Stahlfelgen
- EG-Bremsanlage Typ Knorr, mit Roll Stability Programm (RSP), EBS-Anlage 2S/2M, Federspeicher-Feststellbremse mit -Doppellöseventil, Alu-Druckluftbehälter, Diagnosemöglichkeit über EBS-Steckdose ISO 7638
- 24-Volt-Lichtanlage Typ Hella, 2 x 7-polige Steckdosen nach DIN ISO 7638/3731, 2 Multifunktionsrückleuchten (inkl. -Nebelschlussleuchte und Rückfahrcheinwerfer), 2 Umrissleuchten mit Gummiarmen,

2 Begrenzungsleuchten (LED) auf der Stirnwand, 4 Paar Seitenmarkierungsleuchten (LED)

Volumenoptimierter Aufbau

- 100m³ Fassungsvermögen durch Ansattelhöhe von 950 mm bei Außenhöhe von 4.000 mm
- Stabiler ecotrail-hybridfloor-Siebdruckboden, unterseitiges GFK-Gewebe als Verstärkung und Schutz vor Feuchtigkeit, Bodenplatten am Außenrahmen dicht verfugt, zulässige Staplerachslast 7 t gem. DIN EN 283
- Glatte Stirnwand mit hochfester Sandwichplatte, zusätzliche vertikale und horizontale Verstärkungsprofile, Stirnwandrungen und Verstärkungsprofile aus Feinkornstahl S700, Stirnwandplatte mit Stirnwandrungen vernietet, in Stirnwandplatte unten integrierter Rammenschutz mit 200 mm Höhe, Stirnwand mit Fahrgestell verschraubt, alle Übergänge dicht verfugt
- Heckportal mit Fahrgestell verschraubt, Portalrungen aus Feinkornstahl S700, lichte Weite zwischen den

Portalrungen 2.480 mm, Hecktüren mit glatter Oberfläche und mit je 2 innenliegenden Drehstangenverschlüssen und stabilen Verschlüssen, Türfeststeller links/rechts, hochklappbarer Portalbalken System Berger, Gummipuffer links/rechts

- 3 Paar Schieberungen mit Lattentaschen für insgesamt 6 Reihen Seitenlatten, unten Aufnahmen für 400 mm Ersatzbordwände aus Alu-Seitenlatten
- Schiebeverdeck Typ Edscha Ultraline, kann vorne und hinten geöffnet werden, Aussteifung mit 4-Seil-System
- Beidseitig mechanisches Hubdach System „Berger“ zum Anheben der Verdeckeschiene bei seitlicher Be- und Entladung. Hubweg 300 mm, Gasdruckdämpferunterstützt.
- Seitenplanen, Planenstoff 850–900 g/m², mit vertikalen, horizontalen und diagonalen Gurtverstärkungen, 20 Stück Direktspanner pro Seite, Planenspannung mit kompaktem Kurbelgetriebe hinten, bequeme Öffnung vorne durch Einhakleiste. Dachplane 650–670 g/m²

BERGER Fahrzeugtechnik Ges.m.b.H

Rettenbach 10a | 6241 Radfeld, Austria

T +43 (0) 5338 | 84 21-0

F +43 (0) 5338 | 84 21-659

office@berger-ecotrail.com

www.berger-ecotrail.com



BERGER ecotrail®

Ladungssicherung

- Mulde aus S700 Feinkornstahl von 8.220 mm Länge zur sicheren Aufnahme von Stahl- und Aluminiumblechrollen (Coils) im Durchmesser von 900 bis 2.000 mm, mit seitlicher Beplankung aus Siebdruckbodenelementen und 3 Paar eingeschweißten Taschen zur Aufnahme von mobilen Steckungen, Muldenabdeckung aus 16 Stück bündig schließenden Einzelplatten mit praktischen Grifföchern
- 4 Stück Alu-Coilrungen mit einer Länge von 1.500 mm
- Aufbau zertifiziert für Stückgut gem. DIN EN 12642 Code XL, DIN EN 12195-1 und VDI 2700, für maximale Nutzlast 29.000 kg
- 2 Reihen Alu-Seitenlatten, V-Profil, je 100 mm Höhe
- 18 Paar Zurringe bündig im Außenrahmen integriert, geprüft nach DIN EN 12640 für Zugbelastungen bis 2.500 daN
- Multifunktionaler Lochaußenrahmen, über die gesamte Außenrahmenlänge pro Seite im Abstand von 187 mm jeweils 68 Einhakmöglichkeiten, Zurrpunkte geprüft nach DIN EN 12640 für Zugbelastungen bis 2.000 daN, weitere Bohrungen vorhanden für Befestigungsmöglichkeiten von Ladungssicherungssystemen und sonstigen Applikationen

Zubehör

- Praxisgerechte Ausstattung mit Handbrud-Kotflügel mit integriertem Spritzschutz nach 91/226/EWG
- Ersatzradhalterung in Windenausführung hinten rechts
- 1 Stück Unterlegkeil mit Halterung
- Werkzeugkasten hinten links
- ausziehbare Heckaufstiegsleiter
- 2 Stück ECE 70 Reflexionstafeln auf den Hecktüren
- retroreflektierende Teilmarkierung in weiß auf den Seitenplanen
- retroreflektierende Konturmarkierung in rot auf den Hecktüren
- Unterfahrschutz gem. 70/221/EWG und seitliche Schutzeinrichtung gem. 89/297/EWG, jeweils aus Alu Profil

Lackierung

- Lackierung Chassis und Stützwinden, Stirnwandplatte, Stirnwandrahmen sowie Hecktüren und Heckportalrungen in einem gemeinsamen RAL-Farbtönen nach Kundenwunsch (keine Metallic- oder Brillant-Farbtöne).

Ersatzradhalter, Anschlussstafel an der Stirnwand, Werkzeugkistenhalterung, seitliche Schutzeinrichtung inkl. Halter und Querverstrebung der Stützwinden RAL 9005 Schwarz seidenmatt beschichtet; Schieberungen KTL-Schwarz beschichtet; Unterfahrschutz und Zwischenblech in Alu eloxiert. Profile und unzugängliche Stellen zusätzlich mit Hohlraumwachs konserviert.

■ = nur gültig für LTCnV!

