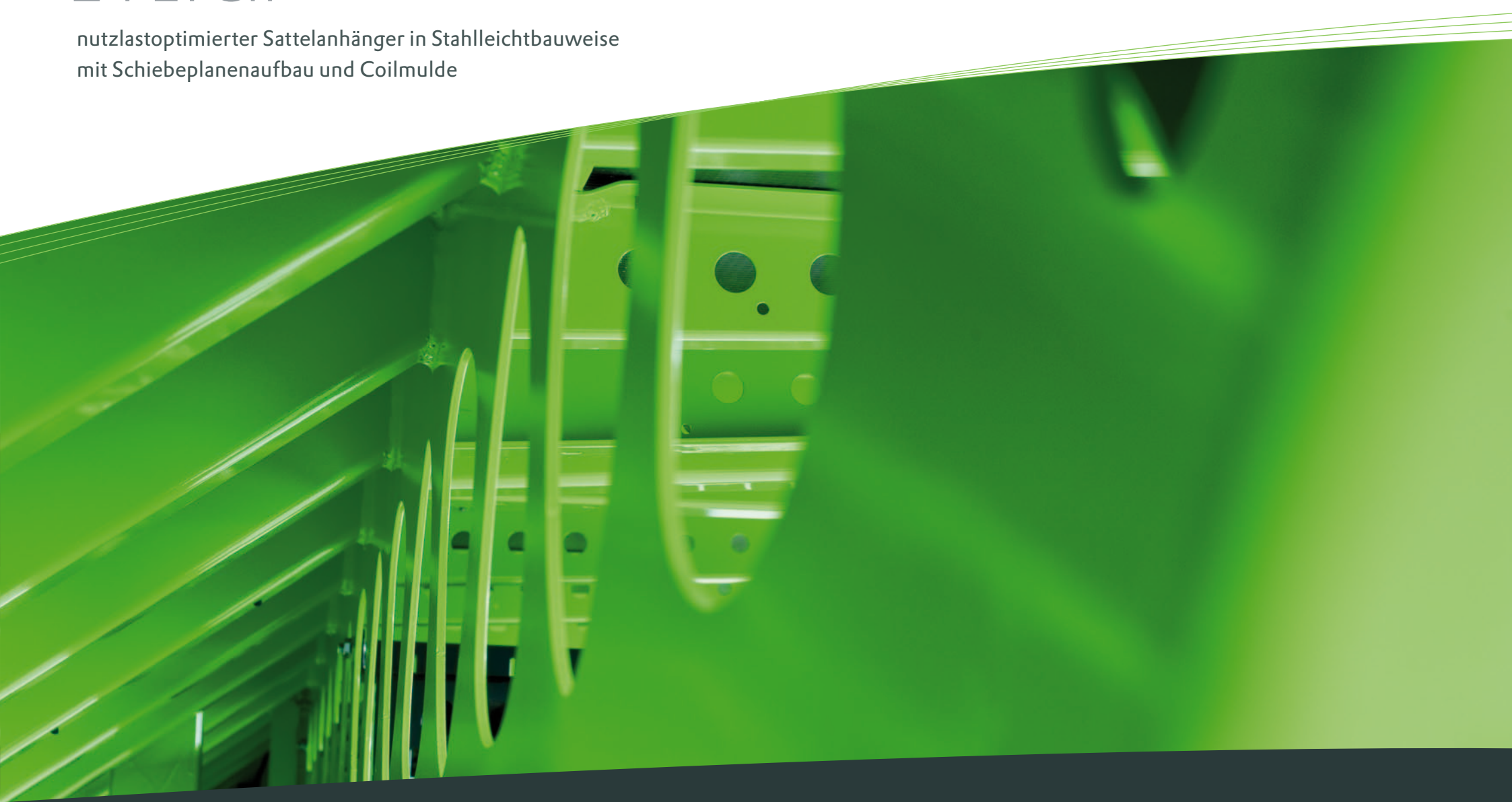


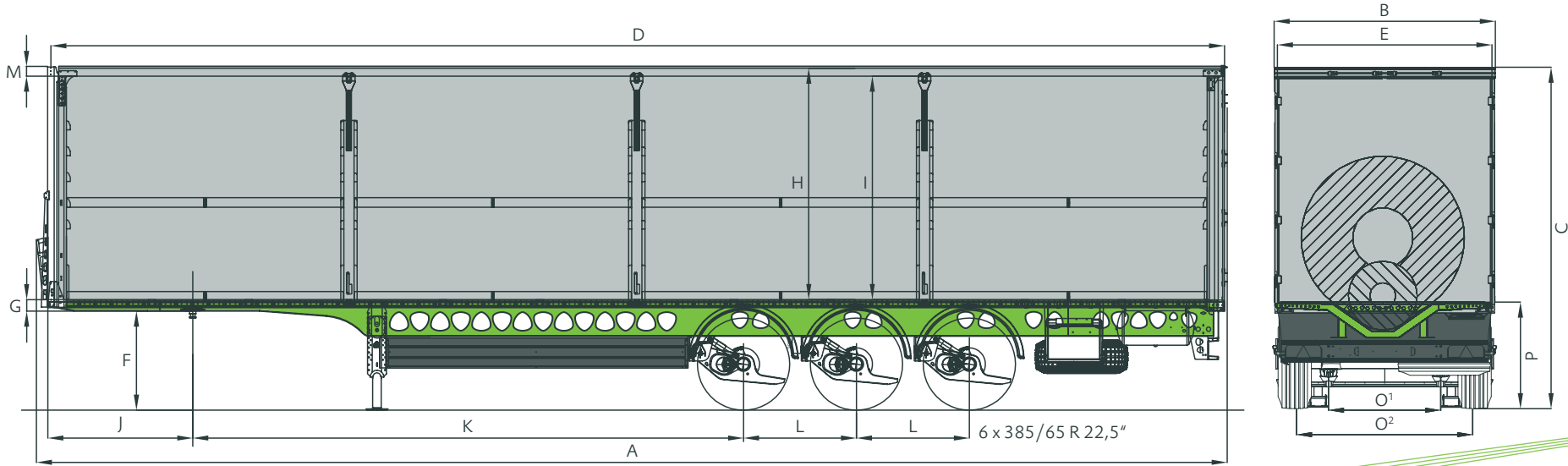
# 24 LTC<sub>n</sub>

nutzlastoptimierter Sattelanhänger in Stahlleichtbauweise  
mit Schiebepanenaufbau und Coilmulde



**BERGER**ecotrail®





## Technische Daten

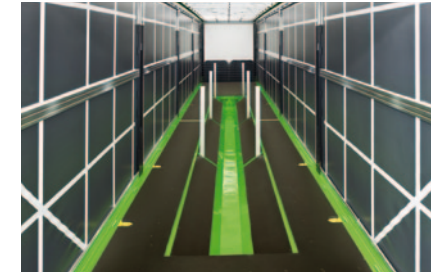
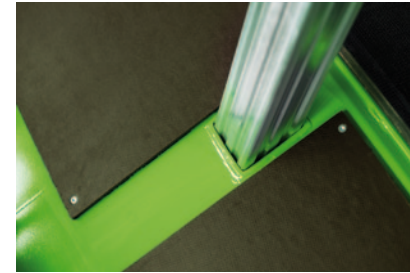
### Grundausrüstung

Eigengewicht	5.320	kg
Sattellast / technisch möglich	11.000/12.000	kg
Aggregatlast / technisch möglich	24.000/27.000	kg
Gesamtgewicht / technisch möglich	35.000/39.000	kg
theoretische Nutzlast / technisch möglich	29.680/33.680	kg
Länge Coilmulde	8.220	mm
Durchmesser Coil min. / max.	900 / 2.000	mm
Gewicht Muldenabdeckung (einzeln)	24	kg
Anzahl Steckungen / Anzahl Schwerlastzurringe	4 / 4	Stk.
Stellplätze Europaletten	34	Stk.
A Gesamtlänge	13.850	mm
B Fahrzeugbreite	2.550	mm
C Gesamthöhe unbeladen	4.000	mm

D Länge Ladefläche	13.620	mm
E Breite Ladefläche	2.490	mm
F Höhe Sattelkupplung (Achtung: Gesamthöhe beachten!)	1.150	mm
G Rahmenhalshöhe (Bauhöhe über Sattelkupplung)	130	mm
H Innenhöhe (Maß von Bodenoberkante bis Unterkante Spriegel)	2.685	mm
I Einladehöhe seitlich (Maß von Bodenoberkante bis Unterkante Verdeckeschiene)	2.595	mm
J vorderer Überhang / vorderer Überhangradius	1.680 / 2.040	mm
K Radstand	6.390	mm
L Achsabstand	1.310	mm
M Höhe Verdeckeschiene	110	mm
N Einladebreite am Heck (Maß zwischen Portalrungen)	2.480	mm
O O <sup>1</sup> = Federspur / O <sup>2</sup> = Radspur	1.300 / 2.040	mm
P Ladehöhe hinten unbeladen (Fahrzeug steht waagrecht)	1.280	mm

# Technische Beschreibung

Grundaufbau



## Fahrgestell

- Rahmenschweißkonstruktion aus Feinkornstahl S700, Querträgerabstand (Z-Profile) ca. 375 mm
- Mechanische Stützwinden 2 x 12 to (Typ Haacon)
- SAF-Achsaggregate mit Scheibenbremsen 370 mm; Luftfederung mit Hub-/Senkeinrichtung, Betätigungsventil hinten links
- Bereifung 6-fach, Goodyear LHT II, Dimension 385/65 R22,5, auf Stahlfelgen
- EG-Bremsanlage Typ Knorr, mit Roll Stability Programm (RSP), EBS-Anlage 2S/2M, Federspeicher-Feststellbremse mit Doppellöseventil, Alu-Druckluftbehälter, Diagnosemöglichkeit über EBS-Steckdose ISO 7638
- 24-Volt-Lichtanlage Typ Hella, 2 x 7-polige Steckdosen nach DIN ISO 7638/3731, 2 Multifunktionsrückleuchten (inkl. Nebelschlussleuchte und

Rückfahrcheinwerfer), 2 Umrissleuchten mit Gummipuffer, 2 Begrenzungsleuchten (LED) auf der Stirnwand, 4 Paar Seitenmarkierungsleuchten (LED)

## Aufbau

- Stabiler ecotrail-hybridfloor-Siebdruckboden, unterseitiges GFK-Gewebe als Verstärkung und Schutz vor Feuchtigkeit, Bodenplatten am Außenrahmen dicht verfugt, zulässige Staplerachslast 7.000 kg gem. DIN EN 283
- Glatte Stirnwand mit hochfester Sandwichplatte, zusätzliche vertikale und horizontale Verstärkungsprofile, Stirnwandrungen und Verstärkungsprofile aus Feinkornstahl S700, Stirnwandplatte mit Stirnwandrungen vernietet, in Stirnwandplatte unten integrierter Rammenschutz mit 200 mm Höhe, Stirnwand mit Fahrgestell verschraubt, alle Übergänge dicht verfugt

- Heckportal mit Fahrgestell verschraubt, Portalrungen aus Feinkornstahl S700, lichte Weite zwischen den Portalrungen 2.480 mm, Hecktüren mit glatter Oberfläche und mit je 2 innenliegenden Drehstangenverschlüssen und stabilen Verschlüssen, Türfeststeller links/rechts, hochklappbarer Portalbalken System Berger, Gummipuffer links/rechts
- 3 Paar Schieberungen mit Lattentaschen für insgesamt 6 Reihen Seitenlatten, unten Aufnahmen für 400 mm Ersatzbordwände aus Alu-Seitenlatten
- Schiebeverdeck Typ Edscha Ultraline, kann vorne und hinten geöffnet werden, Aussteifung mit 4-Seil-System
- Seitenplanen, Planenstoff 850–900 g/m<sup>2</sup>, mit vertikalen, horizontalen und diagonalen Gurtverstärkungen, 20 Stück Direktspanner pro Seite, Planenspannung mit kompaktem Kurbelgetriebe hinten, bequeme Öffnung vorne durch Einhakleiste. Dachplane 650–670 g/m<sup>2</sup>

## BERGER Fahrzeugtechnik Ges.m.b.H

Rettenbach 10a | 6241 Radfeld, Austria

T +43 (0) 5338 | 84 21-0

F +43 (0) 5338 | 84 21-659

office@berger-ecotrail.com

www.berger-ecotrail.com



### Ladungssicherung

- Mulde aus S 700 Feinkornstahl von 8.220 mm Länge zur sicheren Aufnahme von Stahl- und Aluminiumblechrollen (Coils) im Durchmesser von 900 bis 2.000 mm, mit seitlicher Beplankung aus Siebdruckbodenelementen und 3 Paar eingeschweißten Taschen zur Aufnahme von mobilen Steckungen, Muldenabdeckung aus 16 Stück bündig schließenden Einzelplatten
- 18 Paar Zurringe bündig im Außenrahmen integriert, geprüft nach DIN EN 12640 für Zugbelastungen bis 2.500 daN, 2 Paar im Boden eingelassene Schwerlastzurringe für Zugbelastungen von je bis zu 6.000 daN
- Multifunktionaler Lochaußenrahmen mit 68 Einhakmöglichkeiten je Seite über die gesamte Länge, Zurrpunkte geprüft nach DIN EN 12640 für Zugbelastungen bis 2.000 daN, weitere Befestigungsmöglichkeiten für Ladungssicherungssysteme und sonstige Applikationen
- Aufbau zertifiziert für Stückgut gem. DIN EN 12642 Code XL, DIN 12195-1 und VDI 2700 inklusive 2 Reihen Alu-Seitenlatten, V-Profil, je 100 mm Höhe

### Zubehör

- Ersatzradhalterung in Windenausführung hinten rechts
- 1 Stück Unterlegkeil mit Halterung
- Werkzeugkasten hinten links
- ausziehbare Heckaufstiegsleiter
- 2 Stück ECE 70 Reflexionstafeln auf den Hecktüren
- retroreflektierende Teilmarkierung in weiß auf den Seitenplanen
- retroreflektierende Konturmarkierung in rot auf den Hecktüren

### Lackierung

- Lackierung Chassis und Stützwinden, Stirnwandplatte, Stirnwandrahmen sowie Hecktüren und Heckportalungen in einem gemeinsamen RAL-Farbtönen nach Kundenwunsch (keine Metallic- oder Brillant-Farbtöne). Ersatzradhalter, Anschlussstafel an der Stirnwand, Werkzeugkastenhalterung, seitliche Schutzeinrichtung inkl.

Halter und Querverstrebung der Stützwinden; RAL 9005 Schwarz seidenmatt beschichtet; Schieberungen KTL-Schwarz beschichtet; Unterfahrerschutz und Zwischenblech in Alu eloxiert. Profile und unzugängliche Stellen zusätzlich mit Hohlraumwachs konserviert.

